



# 麗臺科技2021法說會

2021年12月17日

# 公司資訊

創立日期: 1986/10/24

公開發行: 1999/6/3

股市代號: 2465

資本額: 新台幣5.36億

董事長暨總經理: 盧崑山先生

企業總部: 台北

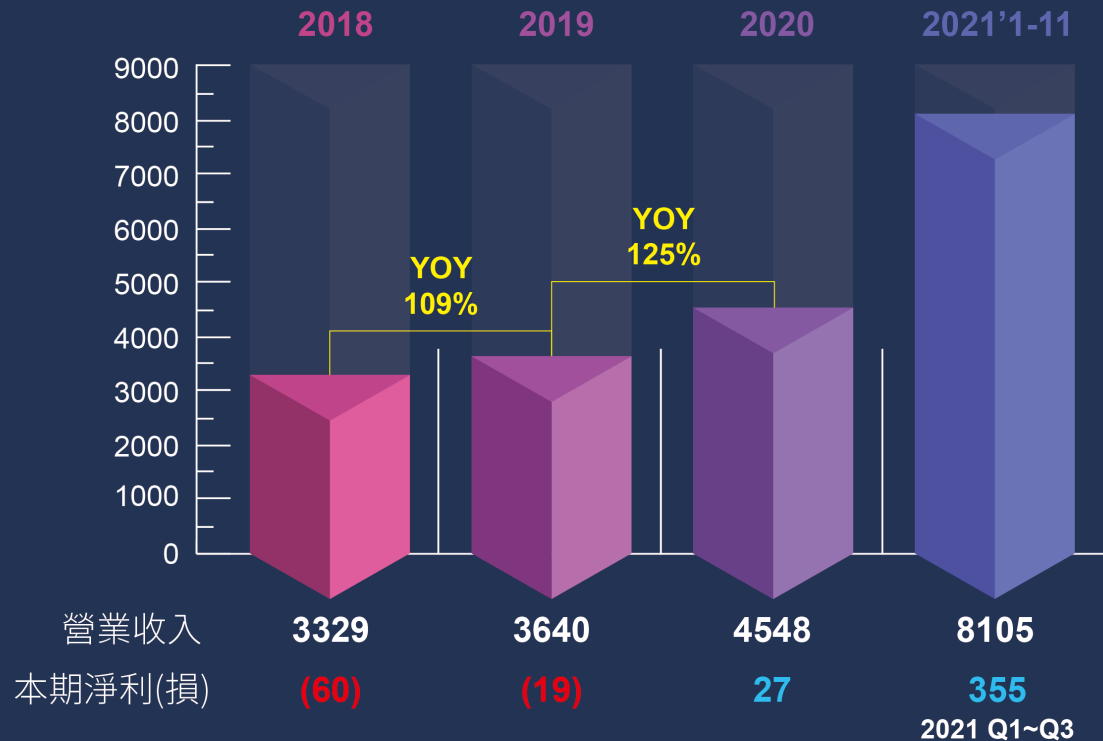
子公司: 中國與日本

員工數: 370



## 營業收入

新台幣百萬



# 公司組織

## 子公司

麗臺日本

麗臺上海

董事長暨總經理

總經理室

電腦  
事業處

智慧醫療  
事業處

大數據  
事業處

產品設計  
中心

工程  
研發處

營運  
總處

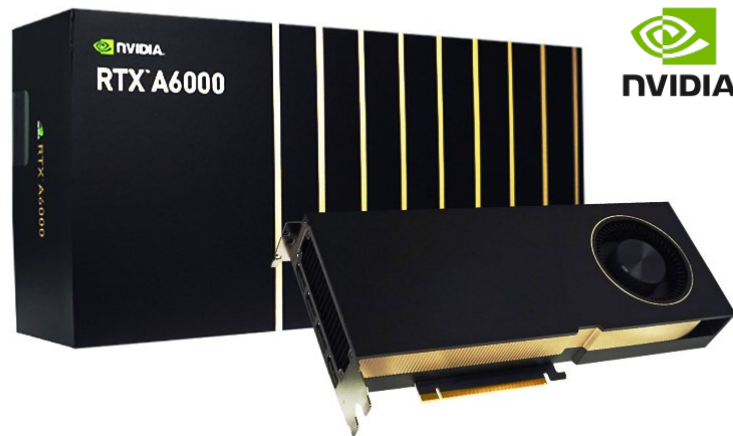
品質  
經營處

管理處

財務處

# 35年領導品牌顯示卡

全系列消費級/工作站級繪圖卡，採用最新 Ampere 架構 GPU，支援即時光線追蹤與人工智慧技術，提供高品質、多樣性的產品，充分滿足市場的需求。



# 全方位的AI雲端運算解決方案

## 麗臺AI

深度學習解決方案

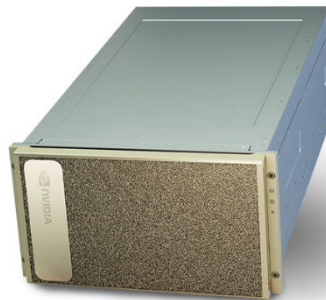
- AI開發專案合作、GPU技術服務
- AI/深度學習及CUDA教育訓練
- 軟體整合、系統規劃、維護服務



WinFast 系列  
NVIDIA 認證工作站



WinFast 系列  
伺服器



NVIDIA DGX A100



# AI管理軟體

AIDMS 管理過程採用圖形化介面，使用者無須撰寫程式 (No-Code)，一鍵快速進行AI深度學習與模型訓練，實現三日訓練驗證，七日快速落地應用。即使是不懂AI和程式碼的使用者，也能在麗臺的幫助下快速實現AI數位轉型。



無須程式(No-Code)的AI流程管理平台  
AIDMS程就不斷精進的智慧自動化製造

## 產業應用領域



## 全視覺操作AI 流程管理平台



# 麗臺零終端機 & 精簡型電腦

整合 · 安全 · 創意 · 節能 · 量化

麗臺提供真正令人驚嘆的影像效能、卓越的能耗效率和耐用可靠的VDI用戶終端產品，並針對最新的VDI方案－包含VMware、Citrix和Microsoft－進行性能優化，讓麗臺零終端機 ( Zero Client ) & 精簡型電腦 ( Thin Client ) 能滿足所有各式工作者的需求與偏好。





# NVIDIA 深度學習認證課程

麗臺科技為NVIDIA 授權之深度學習機構 (DLI)，由獲得NVIDIA DLI講師資格的麗臺講師授課。於兩岸完成近500場學校培訓與企業培訓，橫跨學校、金融、IT、醫療及汽車製造等多領域。



HOSTED BY

LEADTEK  
麗臺科技

**DLI Plus 深度學習應用班**  
使用 NVIDIA Jetson Nano  
帶你做出第一個 AI 作品



**DLI 深度學習認證課程**  
NVIDIA 官方證書  
NVIDIA 認證講師

# NVIDIA Omniverse Enterprise

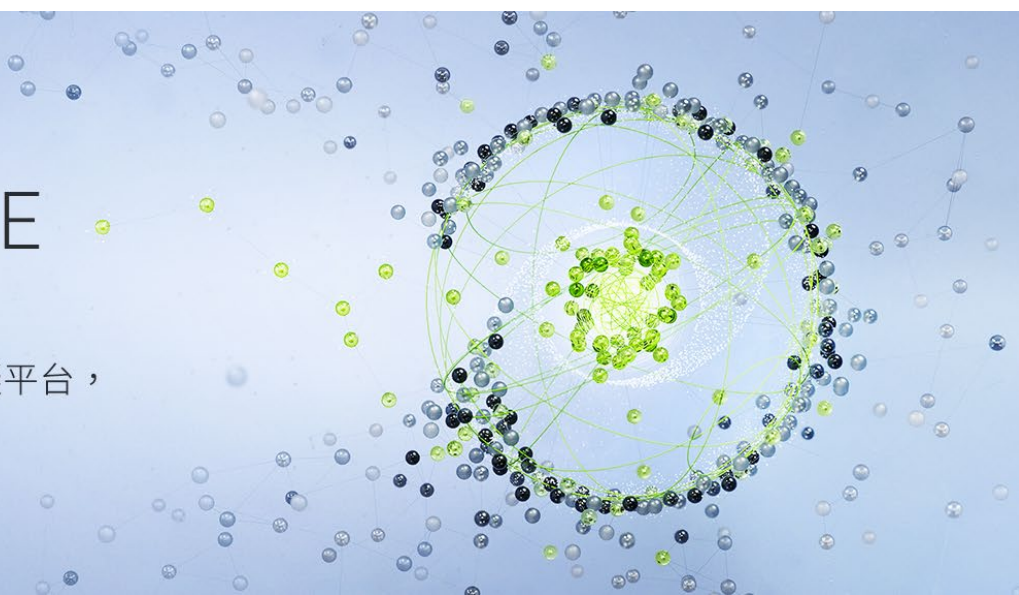
麗臺為 NVIDIA Omniverse Enterprise 平台之亞太區代理商。

創作者、設計師、與工程師等，可以在 Omniverse 的平台上整合使用者與頂尖產業 3D 設計工具。因為更新、迭代和變更都不需準備資料，可以立即反應，簡化工作流程。



## NVIDIA OMNIVERSE ENTERPRISE

為任何規模的組織提供即時協作與真實模擬平台，  
加速工作流程和專案執行進度。



# 麗臺大數據解決方案



## 提供效率優化與決策輔助的資訊產品與服務

麗臺大數據服務五大產業，透過大數據平台，將資料庫中的大量數據轉化成有利資訊，發揮數據優勢。我們協助建構資料匯集、建模清洗、資料儲存、資料採擷、數據分析、決策模型、智能圖像化平台，協助使用者高效管理、精準聚焦發展策略，創造價值。

## 應用領域



# ProfitPoint

## 全民健康保險申報智能輔助系統

促進醫療院所申報作業優化，減輕使用者繁瑣且重複工作負擔

透過查驗機制，降低被核刪風險，間接增進申報給付點數

快速立即獲得即時且高可信度的數據分析結果

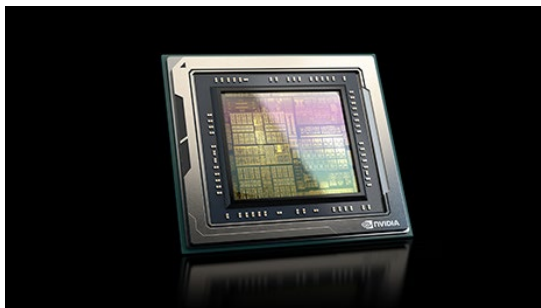
- 主動提示申報優化/疑慮項目，降低人工檢核疏漏
- 即時呈現申報相關數據分析圖表
- 協助院內超前掌握醫務決策關鍵資訊。



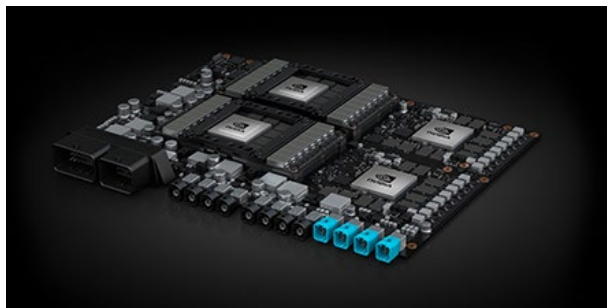


# NVIDIA DRIVE 自駕車開發套件

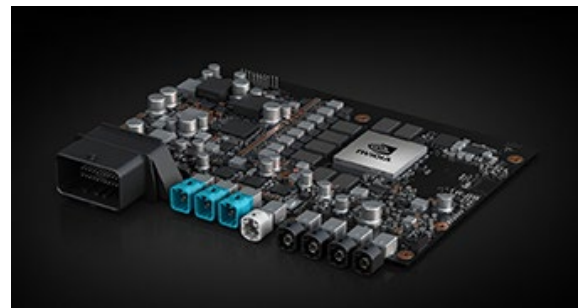
NVIDIA DRIVE 嵌入式超級運算平台能夠處理攝影機、雷達和光達感測器傳來的資料，藉此感知周遭環境、在地圖上定位車輛位置，以及規劃和執行可安全行駛的道路。



NVIDIA DRIVE



NVIDIA DRIVE AGX Pegasus



NVIDIA DRIVE AGX Xavier

# AI降噪 TWS 耳機

採用系統級封裝(SiP) 晶片與麗臺自主研發AI Based oc\_NS通話降噪技術





# AI 雲端健康管理照護方案



# Fingertip Pulse Oximeter 世界銷售據點

麗臺科技於2019年將世界知名血氧儀品牌Alvital併入旗下智慧醫療產品線，使麗臺智慧醫療陣容更加堅強。Alvital指尖式脈搏血氧儀從設計、研發及製造皆在台灣完成。

美國

墨西哥

厄瓜多

巴西

智利

英國 荷蘭  
愛爾蘭 比利時 捷克 烏克蘭  
法國 德國 匈牙利  
克羅埃西亞  
西班牙 義大利 希臘

利比亞

黎巴嫩

伊朗

沙烏地  
阿拉伯  
葉門

尼泊爾

印度

孟加拉

緬甸

泰國

越南

菲律賓

馬來西亞

印尼

日本

澳洲

AT101 B

AT101 C

AT101 I

藍芽版

# 血氧儀 - 日本通路銷售與排行

## 銷售通路

ヨドバシカメラ

amazon

ビックカメラ  
BIC CAMERA.com

コジマネット  
www.kojima.net

Joshin  
webショップ

YAHOO!  
JAPAN

コジマネット [www.kojima.net](http://www.kojima.net)

お買物の「お快活に」「お便利に」「お安く」します。  
上記の条件を必要とする、商品検索からのお届け目安が表示されます。  
(現在は栃木県宇都宮市)

三 カテゴリから探す 全ての商品 キーワードから探す

家電通販のコジマネット > 美容家電・健康家電 > ヘルスケア・計測 > その他測定器 > 日本医療機器認証取得済/パルスオキシメータ



LEADTEK 日本医療機器認証取得済 パルスオキシメータ  
台湾医療機器メーカーLeadtek日本医療機器認証取得済/パルスオキシメータBC  
号303AIBZIO0005000.

カテゴリランキング  
美容家電・健康家電 > ヘルスケア・計測 > その他測定器 - 1位

コジマネット価格 : 7,980円(税込)  
くらし応援ポイント: 798ポイント(10%)  
お届け目安 : 1~3日でお届け  
上記は「栃木県宇都宮市」へのお届け目安となります。  
お届け先が別な場合はご確認ください。

在庫状況 : 在庫あり  
基本配送料 : 無料  
メーカー発売日 : 2021年07月16日

本商品は宅便便でのお届けになります。  
詳しくは [こちら](#) からご確認ください。

ビックカメラ.com

カテゴリから選ぶ 全ての商品 キーワードで探す 検索

トップ > ビューティ>健康家電 > 健康管理 計測機器 > 血圧計/パルスオキシメータ > パルスオキシメータ

LEADTEK リードテック  
日本医療機器認証取得済 パルスオキシメータ 8D01B【管理医療機器/特定保守管理医療機器】

★★★★★ 4.5(72件の商品レビュー) | 商品レビューを書く  
パルスオキシメータ - ランキング 1位

ビック特価 7,980円(税込)  
送料無料

ビックポイント 798ポイント(10%)

在庫・納期 在庫あり

【高度管理医療機器/管理医療機器/特定保守管理医療機器】の出荷について

www.yodobashi.com ログインをしてお買い物をもっと便利に。はじめての方はこちら。  
商品お届け地域を決定すると、商品情報に配達可能地域を表示します(現在は東京都新宿区)。 [変更]

カテゴリから選ぶ 全ての商品

一覧へ戻る トップ > 家電 > 健康家電 > ヘルスケア・計測 > パルスオキシメータ

LEADTEK リードテック  
8D01B【日本医療機器認証取得済/パルスオキシメータ】  
日本医療機器認証取得済 有痛LEDを備えた軽量コンパクトな指先型/パルスオキシメータ(血中酸素飽和度計)です。  
★★★★★ 4.38  
レビュー(8) この商品に関する質問(2) 送料保証

希望小売価格: オープンプライス  
価格: ¥7,980(税込)  
ポイント: 798ポイント(10%還元) (¥798相当)  
お届け日: 在庫あり  
今すぐのご注文で、2021年11月26日金曜日までに【東京都新宿区】にヨドバシ(シエクストリーナ)が到着します。【届け先変更】詳しくはこちら

メーカー: LEADTEK  
販売開始日: 2021/07/28

カテゴリランキング  
家電・1301位 1日圏100位以内  
家電 > 健康家電 > ヘルスケア・計測 > パルスオキシメータ - 2位 74日圏100位以内



健康家電> 健康照護.測量類 > 血氧儀 - 第二名

美容家電.健康家電> 健康照護.測量類 > 其他測量機器 - 第一名

血氧儀類> 第一名

# 台灣合作夥伴

國內主要醫院與超過200家以上診所合作

- 自律神經分析檢測(HRV分析儀)
- H2 Plus穿戴式心電圖記錄器
- 心臟衰竭檢測(DxPatch偵貼心)
- 指尖脈搏血氧儀

台北市北投健康管理醫院  
 衛生福利部彰化醫院  
 衛生福利部屏東醫院  
 泰安醫院  
 臺安醫院  
 台南市立醫院  
 秀傳紀念醫院  
 敏盛醫療體系  
 臺北市立聯合醫院  
 羅東博愛醫院  
 喜悅健康診所  
 振興醫療財團法人  
 榮新診所  
 國立陽明大學附設醫院  
 君綺醫美  
 高雄市立大同醫院  
 立達診所  
 高雄市立小港醫院  
 聯安診所  
 屏東基督教醫院  
 新竹科學園區員工診所

台灣大學醫學院附設醫院  
 中山醫學大學附設醫院  
 馬偕紀念醫院  
 基隆長庚醫院  
 臺北醫學大學附設醫院  
 長庚醫療財團法人  
 臺北市立萬芳醫院  
 亞東紀念醫院  
 臺北榮民總醫院  
 臺中榮民總醫院  
 中國醫藥大學附設醫院  
 國泰健康管理  
 高雄榮民總醫院  
 彰化基督教醫院  
 佛教慈濟醫療財團法人  
 員林基督教醫院  
 成功大學醫學院附設醫院  
 衛生福利部雙和醫院  
 天主教耕莘醫院

# 麗臺醫療商品版圖 大陸醫院採用



自律神經分析檢測(HRV分析儀)

四川大学华西医院

中国人民解放军总医院

复旦大学附属华山医院

上海第四人民医院 康复科

河南职业康复学校附属医院

复旦大学附属中山医院-厦门分院

贵州省黔东南自治州兴义市人民医院

军202医院

沈洲医院

沈阳陆军军区总医院

北京中日友好医院

上海新华医院

成都第三人民军医院

四川军区总医院

深圳福田医院

上海市医院-静安区

上海华山医院

南京省中医院

深圳乐平骨伤科医院

江西南昌大学第一附属医院

隆昌市人民医院

山西医科大学第一附属医院

江苏连云港赣榆区海头中心卫生院

华西天府医院

福州市二医院

漳州市三医院

武汉周中焕医院

深圳康宁医院

山西博睿安脑科医院

上海奉贤区精神卫生中心

西藏自治区第二人民医院

浙江富阳第三人民医院

中南大学湘雅医院

安徽芜湖无为市人民医院

上海维仕达诊所

黄浦精神卫生中心

青浦精神卫生中心

华西睡眠中心

河北医科大学

重庆西南医院

隆昌市人民医院

上海闸北中心医院

深圳龙岗区中医院

山西博睿康脑科医院