



麗臺科技2022法說會

2022年12月14日

公司資訊

創立日期: 1986/10/24

公開發行: 1999/6/3

股市代號: 2465

資本額: 新台幣5.89億

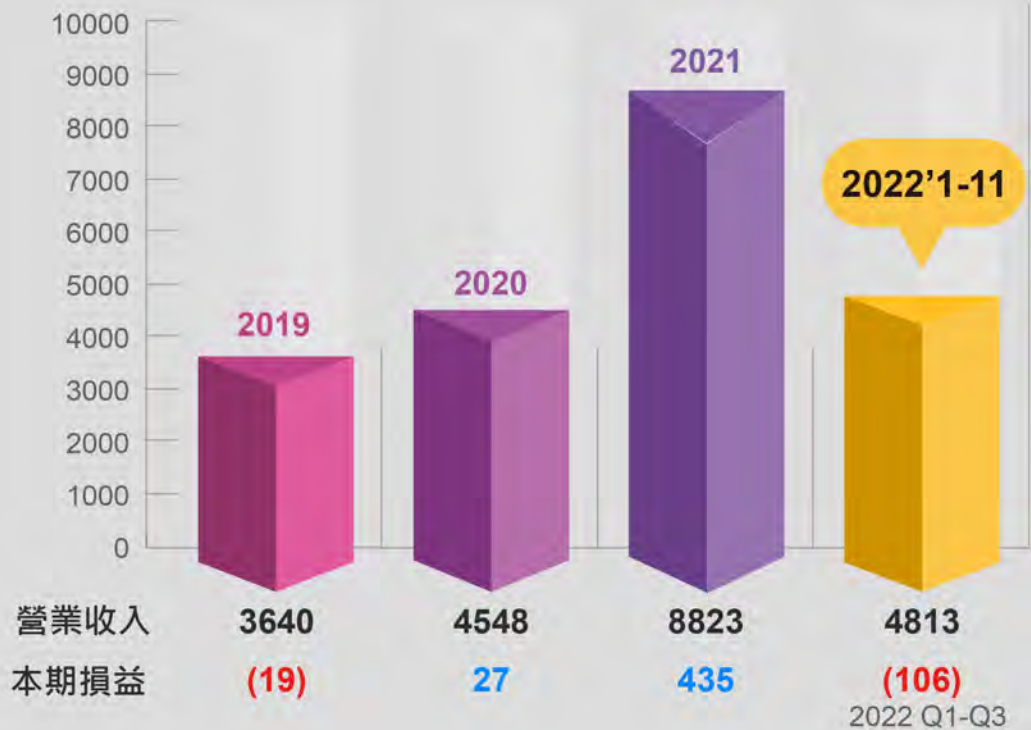
董事長暨總經理: 盧崑山先生

企業總部: 台北

子公司: 中國大陸與日本

員工數: 380





公司組織

子公司

麗臺日本

麗臺上海

董事長暨總經理

總經理室

電腦
事業處

智慧醫療
事業處

大數據
事業處

產品設計
中心

工程
研發處

營運
總處

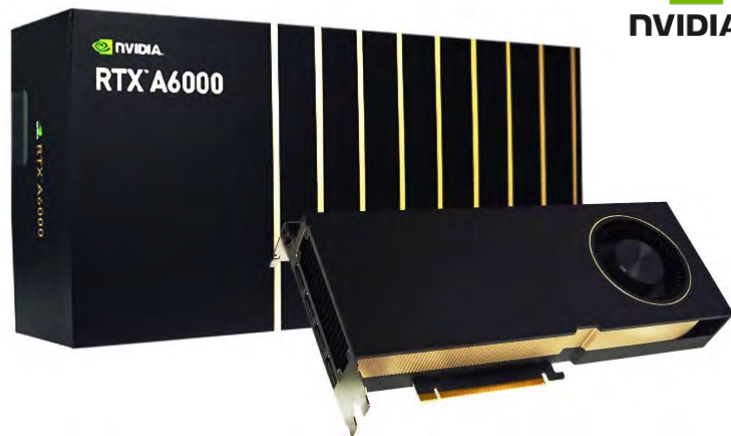
品質
經營處

管理處

財務處

36年領導品牌顯示卡

全系列消費級/工作站級繪圖卡，NVIDIA Ada Lovelace 架構，結合第三代 RT 核心、第四代 Tensor 核心，提供高品質、多樣性的產品，充分滿足市場的需求。



全方位的AI雲端運算解決方案

- 企業級 NVIDIA 認證系統
- 軟體整合、系統規劃、維護服務



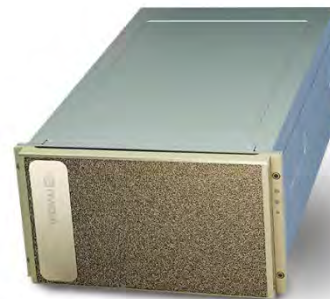
CERTIFIED

WinFast 系列 NVIDIA 認證工作站& 伺服器



NVIDIA

NVIDIA DGX A100



AIDMS AI管理軟體

AIDMS 管理過程採用圖形化介面，使用者無須撰寫程式 (No-Code)，一鍵快速進行AI深度學習與模型訓練，實現三日訓練驗證，七日快速落地應用。即使是不懂AI和程式碼的使用者，也能在麗臺的幫助下快速實現AI數位轉型。

產業應用

半導體
製造

消費性
電子

汽車
製造業

醫療
藥品業

飲料
食品業



瑕疵
檢測



機器
視覺



智慧
監控

教育應用

加速您的教學環境建置、論文研究、產學計畫



DRIVE AGX Orin DevKit

NVIDIA DRIVE® 平臺是用於自動駕駛汽車(AV)開發的解決方案，適用於通過全自動操作，實現高度自動化的監督式駕駛。平臺包含主動安全、自動駕駛、泊車以及AI 座艙功能。



麗臺零終端機 & 精簡型電腦

聰明管理您的 VDI 終端設備

完整效能選擇 | 支援多種網路連線
簡易管理 | 高安全性 | 客製彈性



完整效能選擇

不論是教室和辦公室的日常工作,還是政府與企業組織的特殊任務,麗臺持續推出新的VDI終端設備以滿足您不同規格的需求,我們提供:

- **零終端機** — 無本地儲存元件和作業系統
- **精簡型電腦** — 選配智慧卡讀卡機身分驗證功能,有效提升資安防護
- **極簡型電腦** — 選用不可移除的嵌入式記憶體 (eMMC)保護敏感的商業資料

NVIDIA 深度學習認證課程

麗臺科技為NVIDIA 授權之深度學習機構 (DLI) ，由獲得NVIDIA DLI講師資格的麗臺講師授課。於中國與台灣完成超過1,000場學校培訓與企業培訓，橫跨學校、金融、IT、醫療及汽車製造等多領域。



The banner features a dark background with a glowing green and purple grid pattern. At the top left is the NVIDIA logo. To its right is the text 'DEEP LEARNING INSTITUTE'. Further right is 'HOSTED BY' above the LEADTEK logo and the Chinese characters '麗臺科技'. The main title 'NVIDIA 深度學習機構 (DLI)' is centered in large white font. Below it is '麗臺認證課程' in a smaller white font. At the bottom, there are eight rounded rectangular buttons containing course topics: 'FDL深度學習基礎理論', 'NLP自然語言處理', 'Recommender推薦系統', '多GPU加速 CUDA C++', 'CUDA C/C+ 加速運算', 'CUDA Python應用', 'RAPIDS加速資料科學', and 'mGPU多GPU模型訓練'.

NVIDIA. DEEP LEARNING INSTITUTE. HOSTED BY LEADTEK 麗臺科技

NVIDIA 深度學習機構 (DLI)

麗臺認證課程

- FDL深度學習基礎理論
- NLP自然語言處理
- Recommender推薦系統
- 多GPU加速 CUDA C++
- CUDA C/C+ 加速運算
- CUDA Python應用
- RAPIDS加速資料科學
- mGPU多GPU模型訓練

NVIDIA Omniverse Enterprise

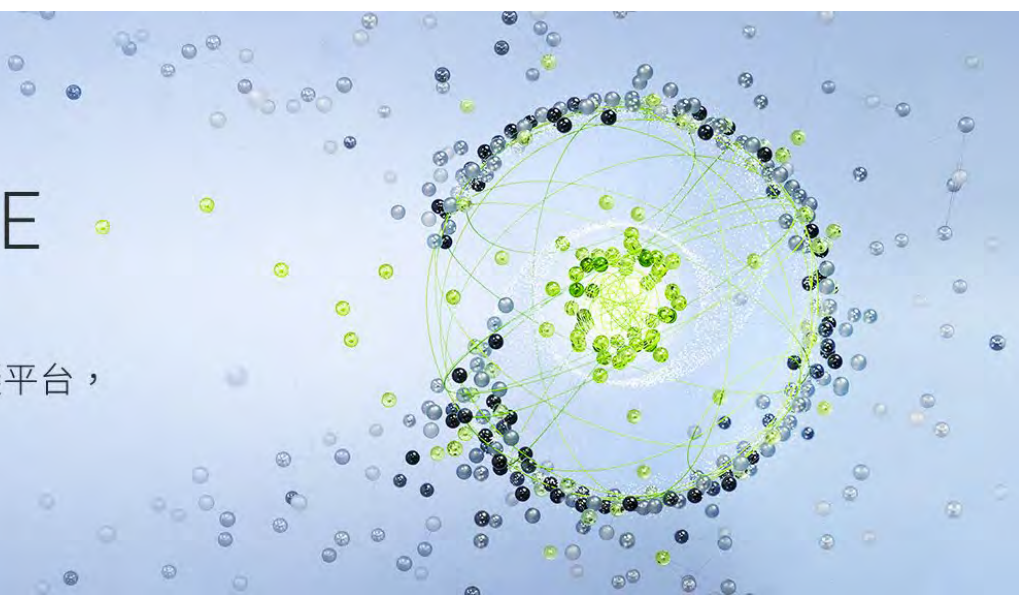
麗臺為 NVIDIA Omniverse Enterprise 平台之亞太區代理商。

創作者、設計師、與工程師等，可以在 Omniverse 的平台上整合使用者與頂尖產業 3D 設計工具。因為更新、迭代和變更都不需準備資料，可以立即反應，簡化工作流程。



NVIDIA OMNIVERSE ENTERPRISE

為任何規模的組織提供即時協作與真實模擬平台，
加速工作流程和專案執行進度。



NVIDIA vGPU Solution

NVIDIA 虛擬化 GPU (vGPU) 軟體會與虛擬機器監視器一起安裝於虛擬化層。此軟體會建立虛擬 GPU，讓所有虛擬機器 (VM) 共用安裝於伺服器的實體 GPU。虛擬化與雲端環境也可支援高效能需求的工程與創作應用程式，以及人工智慧和資料科學等運算密集型工作負載。



NVIDIA 虛擬化運算 伺服器 (vCS)

加速人工智慧、機器學習與資料科學等
虛擬化運算工作負載。



NVIDIA RTX 虛擬工 作站 (vWS)

適合使用繪圖應用程式的創意和技術專
業人士的虛擬工作站。



NVIDIA 虛擬 PC (vPC)

適合使用辦公室生產力應用程式 & 多媒
體的專業知識從業人員的虛擬桌面
(VDI)。



NVIDIA 虛擬應用程 式 (vApp)

利用遠端桌面共享主機 (RDSH) 解決方
案進行應用程式串流。

麗臺大數據解決方案



提供效率優化與決策輔助的資訊產品與服務

麗臺大數據服務五大產業，透過大數據平台，將資料庫中的大量數據轉化成有利資訊，發揮數據優勢。我們協助建構資料匯集、建模清洗、資料儲存、資料採擷、數據分析、決策模型、智能圖像化平台，協助使用者高效管理、精準聚焦發展策略，創造價值。

應用領域



全民健康保險申報智能輔助系統

促進醫療院所申報作業優化，減輕使用者繁瑣且重複工作負擔

透過查驗機制，降低被核刪風險，間接增進申報給付點數

快速立即獲得即時且高可信度的數據分析結果

- 主動提示申報優化/疑慮項目，降低人工檢核疏漏
- 即時呈現申報相關數據分析圖表
- 協助院內超前掌握醫務決策關鍵資訊。





Safe Exchange

Safeguard NAS with blockchain tech

簡易快速的建置

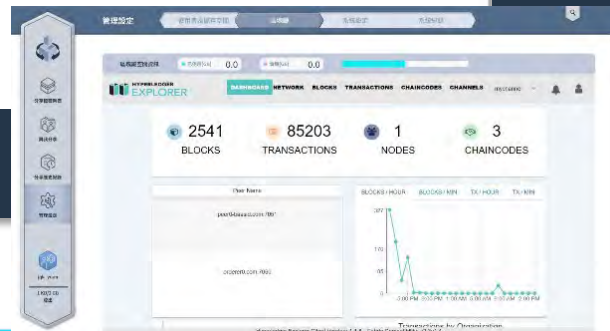
企業私有雲端資料儲存交換系統



資料金庫
保護10%
高價值資料

資料安全交換金庫優勢

1. 身份驗證 + 智能合約
2. 區塊鏈 + 檔案指紋
3. 碎片化 + 加密
4. 入侵偵測 + 誘捕陷阱



AI 雲端健康管理照護方案



Fingertip Pulse Oximeter 世界銷售據點

麗臺科技於2019年將世界知名血氧儀品牌Alvital併入旗下智慧醫療產品線，使麗臺智慧醫療陣容更加堅強。Alvital指尖式脈搏血氧儀從設計、研發及製造皆在台灣完成。

美國

墨西哥

厄瓜多

巴西

智利

英國 荷蘭
愛爾蘭 比利時 捷克 烏克蘭
法國 德國 匈牙利
西班牙 克羅埃西亞
義大利 希臘

利比亞

黎巴嫩

伊朗

沙烏地
阿拉伯
葉門

尼泊爾

印度

孟加拉

緬甸

泰國

越南

菲律賓

馬來西亞

印尼

日本

澳洲

AT101 B

AT101 C

AT101 I

藍芽版

血氧儀 - 日本通路銷售與排行

銷售通路

ヨドバシカメラ

amazon

ビックカメラ
BIC CAMERA.com

コジマネット
www.kojima.net

Joshin
webショップ

YAHOO!
JAPAN

コジマネット www.kojima.net

カテゴリーから探す

すべての商品 キーワードから探す

LEADTEK 日本医療機器認証取得済 パルスオキシメータ

台湾医療機器メーカーLeadtek日本医療機器認証取得済パルスオキシメータ型号303A1BZ100005000

カテゴリーランキング

コジマネット価格: 7,980円(税込)

くらし値ポイント: 798ポイント(10%)

お届け目安: 1~3日でお届け

在庫状況: 在庫あり

基本配送料: 無料

メーカー発表日: 2021年07月16日

本商品は石印便でのお届けになります。

詳しいことは商品ページをご覧ください。

ビックカメラ.com

カテゴリーから選ぶ

すべての商品

キーワードで探す

検索

トップ > ビューティー > 健康家電 > 健康管理・計測機器 > 血圧計・パルスオキシメーター > パルスオキシメーター

LEADTEK リードテック

日本医療機器認証取得済 パルスオキシメータ 8D01B【管理医療機器/特定保守管理医療機器】

★★★★★ 4.5(72件の商品レビュー) ・ 商品レビューを書く

パルスオキシメーター・ランキング 1位

ビック特価 7,980円(税込)

送料無料

ポイント 798ポイント(10%)

在庫・納期 在庫あり

【高度管理医療機器/管理医療機器/特定保守管理医療機器】の出荷について

www.yodobashi.com

カテゴリーから選ぶ

すべての商品

LEADTEK リードテック

8D01B【日本医療機器認証取得済 パルスオキシメータ】

日本医療機器認証取得済 有線型を備えた野蠻コンパクト型指先型パルスオキシメータ (血中酸素飽和度) です。

★★★★★ 4.38

レビュー (8)

価格: ¥7,980(税込)

ポイント: 798ポイント(10%還元) (¥798相当)

在庫状況: 在庫あり

メーカー: LEADTEK

販売開始日: 2021/07/28

カテゴリーランキング

売上: 1301位 1日1000円以内

検索 > 健康家電 > パルスオキシメータ > パルスオキシメータ - 2位

健康家電 > 健康照護.測量類 > 血氧儀 - 第二名

美容家電.健康家電 > 健康照護.測量類 > 其他測量機器 - 第一名

血氧儀類 > 第一名

台灣合作夥伴

國內主要醫院與超過200家以上診所合作

- 📍 自律神經分析檢測(HRV分析儀)
- 📍 H2 Plus穿戴式心電圖記錄器
- 📍 心臟衰竭檢測(DxPatch偵貼心)
- 📍 指尖脈搏血氧儀



<p>台灣大學醫學院附設醫院</p> <p>馬偕紀念醫院</p> <p>臺北醫學大學附設醫院</p> <p>臺北市立萬芳醫院</p> <p>台北榮民總醫院</p> <p>國泰健康管理</p> <p>彰化基督教醫院</p> <p>員林基督教醫院</p> <p>衛生福利部雙和醫院</p>	<p>中山醫學大學附設醫院</p> <p>基隆長庚醫院</p> <p>長庚醫療財團法人</p> <p>亞東紀念醫院</p> <p>臺中榮民總醫院</p> <p>中國醫藥大學附設醫院</p> <p>高雄榮民總醫院</p> <p>佛教慈濟醫療財團法人</p> <p>成功大學醫學院附設醫院</p> <p>天主教耕莘醫院</p>	<p>臺北市北投健康管理醫院</p> <p>衛生福利部彰化醫院</p> <p>衛生福利部屏東醫院</p> <p>泰安醫院</p> <p>臺安醫院</p> <p>台南市立醫院</p> <p>秀傳紀念醫院</p> <p>敏盛醫療體系</p> <p>臺北市立聯合醫院</p> <p>喜悅健康診所</p> <p>榮新診所</p> <p>君綺醫美</p> <p>立達診所</p> <p>立達診所</p> <p>聯安診所</p> <p>屏東基督教醫院</p> <p>新竹科學園區員工診所</p>
------------------------------------------------------------------------------------------------------------------------------------------------	-------------------------------------------------------------------------------------------------------------------------------------------------------------------	---------------------------------------------------------------------------------------------------------------------------------------------------------------------------------------------------------------------------------------------------

麗臺藥妝通路版圖



8D01 麗臺指尖式脈搏血氧儀

直接銷售通路

watsons 屈臣氏 (500餘家門市)

順儷健康連鎖藥局 順儷連鎖藥局

YES CHAIN 躍獅連鎖藥局 躍獅連鎖藥局 (90餘家門市)

中華電信 (700餘家門市)

杏一 medFirst 杏一醫療 (280餘家門市)

LANEW LANEW

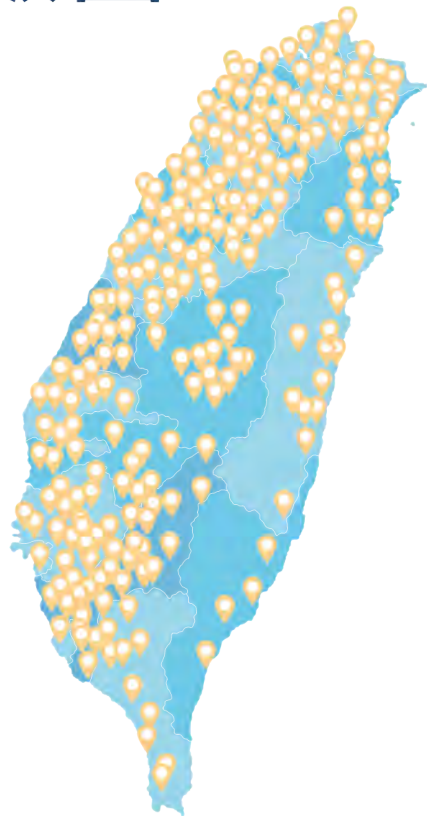
■ 全國還有800餘家中小型藥局及醫材行合作搭配銷售

代理商銷售通路

維康醫療

COSMED 康是美

大樹 大樹藥局



麗臺醫療商品版圖 大陸醫院採用



自律神經分析檢測(HRV分析儀)

四川大学华西医院

中国人民解放军总医院

复旦大学附属华山医院

上海第四人民医院 康复科

河南职业康复学校附属医院

复旦大学附属中山医院-厦门分院

贵州省黔东南自治州兴义市人民医院

军202医院

沈洲医院

沈阳陆军军区总医院

北京中日友好医院

上海新华医院

成都第三人民军医院

四川军区总医院

深圳福田医院

上海市医院-静安区

上海华山医院

南京省中医院

深圳乐平骨伤科医院

江西南昌大学第一附属医院

隆昌市人民医院

山西医科大学第一附属医院

江苏连云港赣榆区海头中心卫生院

华西天府医院

福州市二医院

漳州市三医院

武汉周中焕医院

深圳康宁医院

山西博睿安脑科医院

上海奉贤区精神卫生中心

西藏自治区第二人民医院

浙江富阳第三人民医院

中南大学湘雅医院

安徽芜湖无为市人民医院

上海维仕达诊所

黄浦精神卫生中心

青浦精神卫生中心

华西睡眠中心

河北医科大学

重庆西南医院

隆昌市人民医院

上海闸北中心医院

深圳龙岗区中医院

山西博睿康脑科医院

TWS藍芽耳機

整合藍芽前端方案+全球化後段生產,提供最優質性價比
產品給全球各地客戶



Jello2 Lite



WFTA-微輔聽耳機



DIY全罩式藍芽耳機