



麗臺科技2017法說會

2017年12月19日

公司資訊

創立日期: 1986/10/24

公開發行: 1999/6/3

股市代號: 2465

資本額: 新台幣5.36億

董事長暨總經理: 盧崑山先生

企業總部: 台灣台北

子公司: 中國與日本

員工數: 350



公司組織

子公司

麗臺日本

麗臺上海

董事長暨總經理

總經理室

電腦產品
BU生技醫療
產品 BU物聯網
BU新事業
發展處研發設
計處研發工
程處

營運總處

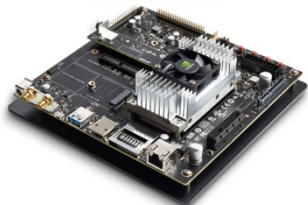
品質經
營處

管理處

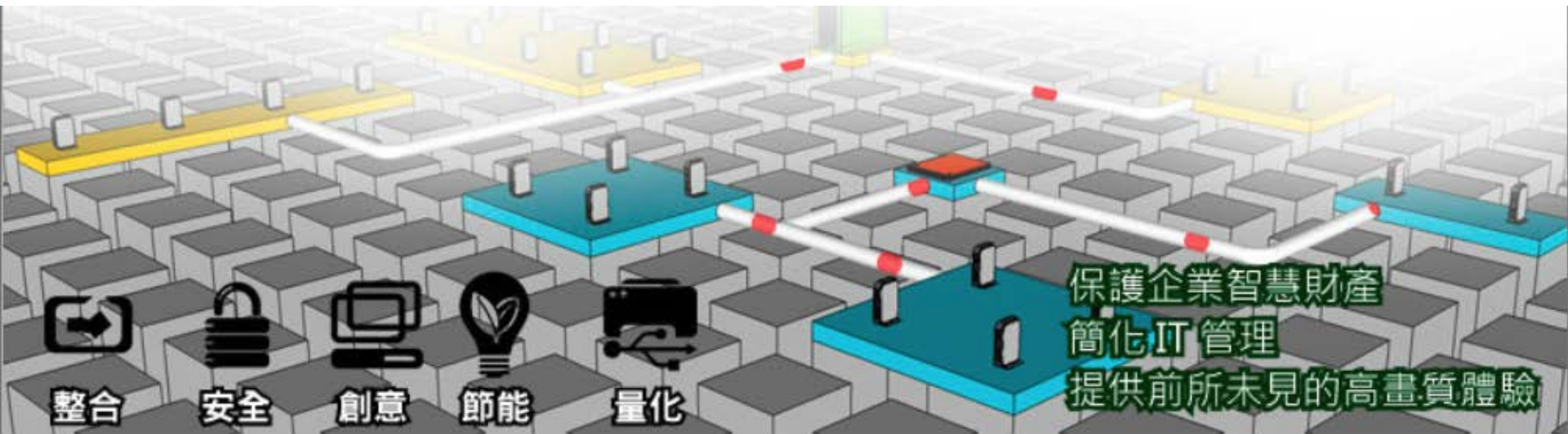
財務處

三十年領導品牌顯示卡

全系列 消費級/工作站級顯示卡，提供高品質、多樣性的產品，充分滿足市場的需求。



體驗最佳的桌面虛擬化 和 遠端工作站效能



校務研究平台架構圖

視覺化分析

敘述性統計

趨勢預測

資料探勘

大數據分析平台

校務系統

學務系統

UCAN

問卷系統

線上平台

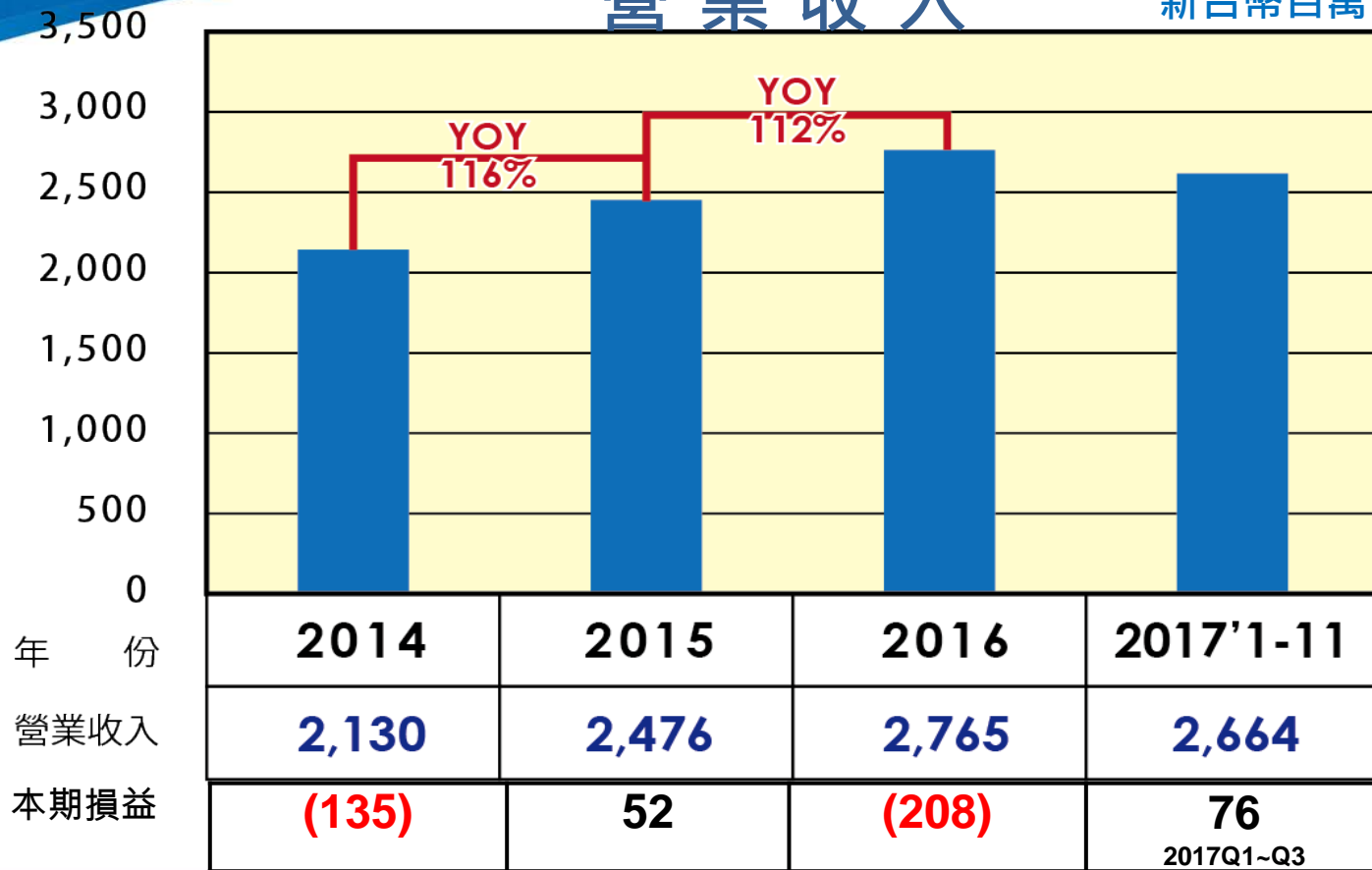
影像聲音

Database

Hadoop

營業收入

新台幣百萬



全方位的AI雲端運算解決方案

- Deep Learning/Machine Learning
- Medical Health
- IoT
- Big Data



全方位的AI雲端運算解決方案

提供人工智能/機器學習/
深度學習產品軟硬體整合能力與醫學影像/
工業4.0等人工智能應用領域的完整方案



為什麼 機器/深度學習 目前這麼熱門？

Big Data Availability

facebook

350 millions
images uploaded
per day

Walmart

2.5 Petabytes of
customer data
hourly

You Tube

100 hours of video
uploaded every
minute

New ML Techniques



使用機器學習自大數據中去
萃取資料

GPU Acceleration

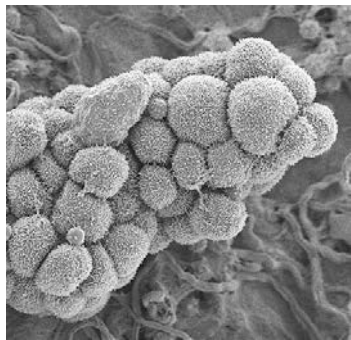


每個產業領域都需要 機器/深度學習 的應用



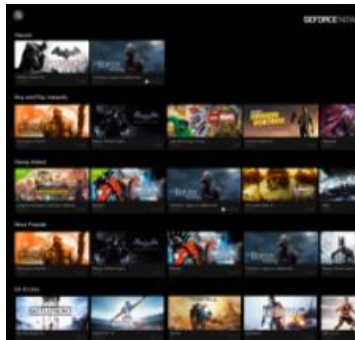
消費網路、移動裝置、零售業

- Image tagging
- Speech recognition
- Natural language processing
- Recommendation and sentiment analysis



生物醫學的應用

- Drug discovery
- Diagnostic assistance
- Cancer cell detection



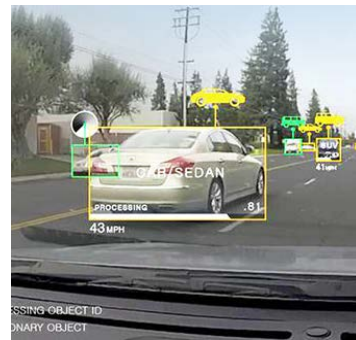
廣播、媒體、娛樂產業

- Captioning
- Search
- Recommendations
- Real time translation



保安和公共安全

- Video surveillance
- Image analysis
- Facial recognition and detection



自動駕駛和運輸交通

- Autonomous driving
- Pedestrian detection
- Accident avoidance

聚焦系統整合解決方案 採用多圖形運算卡加速功能

1. 針對製造和娛樂產業相關，加強渲染和模擬分析處理。
2. 針對教育和科學研究單位，提供高效能運算功能。
3. 以人工智能/深度學習提供大數據分析、視覺/語音/臉部辨識、醫學診斷、市場情報分析、機器人等應用。
4. 在教育和娛樂產業，採用圖形加速運算虛擬桌面功能。

AI 雲端健康管理照護方案





THANK YOU